

LESY ČESKÉ REPUBLIKY, S.P., OŘ západní Čechy

Krušnohorská 1010/7, Karlovy Vary 360 10, tel. +420956945311, Fax.: +420 , or945@lesycr.cz, ID DS: e8jcfsn

**Státní pozemkový úřad
KPÚ pro Plzeňský kraj
Pobočka Domažlice
Haltravská 438,
Týnské Předměstí
344 01 Domažlice**



VÁŠ DOPIS ZN.
SPU 418348/2021

ČÍSLO JEDNACÍ
LCR945/055104/2021

SPISOVÁ ZNAČKA
LCR0040113/2021

DATUM
18.11.2021

VYŘIZUJE
Ing. Kopecká Monika

TELEFON
956 945 336

GSM
724 523 960

E-MAIL
Monika.Kopecka@lesycr.cz

Věc: Vyjádření správce toků k oznámení zahájení komplexní pozemkové úpravy v katastrálním území Maxov

Lesy České republiky, s.p., Oblastní ředitelství západní Čechy, jako správce toků, na základě obdrženého oznámení o zahájení řízení o komplexních pozemkových úpravách v katastrálním území **Maxov**, Vám sdělují následující vyjádření:

Lesy České republiky, s.p., Oblastní ředitelství západní Čechy, jako správce drobných vodních toků, nemají ve vyznačeném území pozemkové úpravy ve správě žádné vodní toky.

Pozemky na LV č. 184 jsou v přímé správě Lesní správy Klatovy.

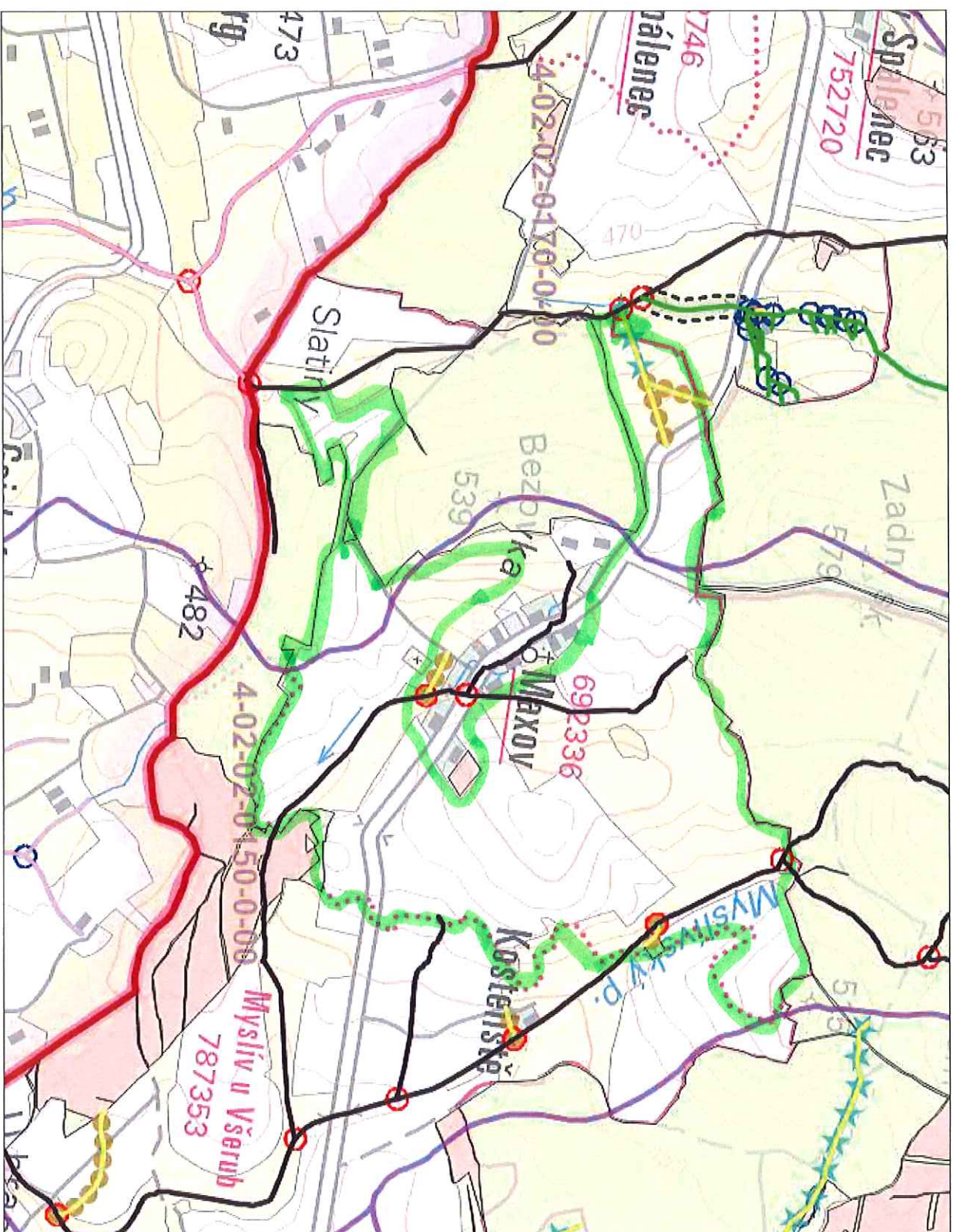
S pozdravem



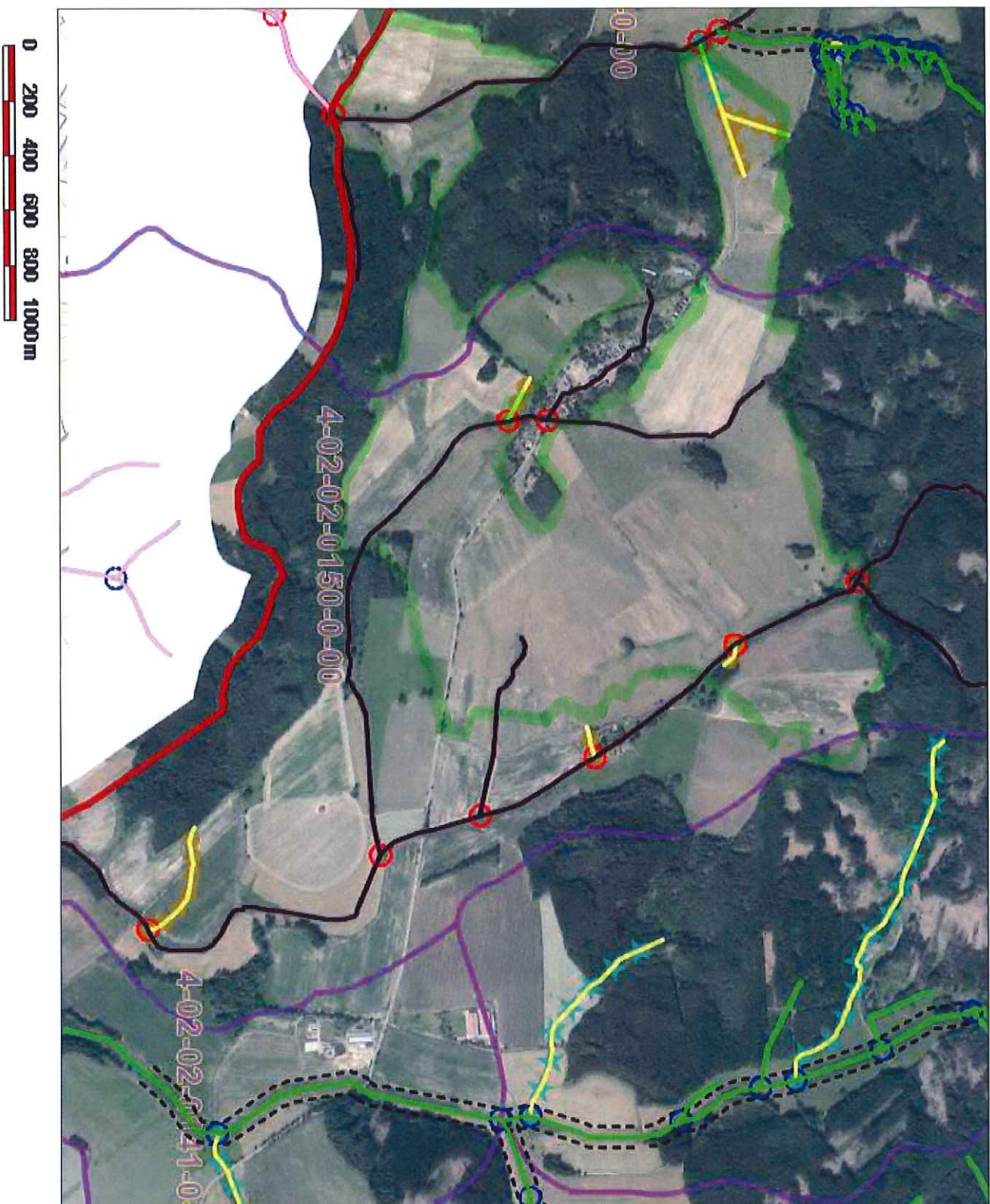
Ing. Jiří Vojtěch
ekonomický náměstek
Oblastního ředitelství západní Čechy
Lesy České republiky, s.p.
(podepsáno elektronicky)

Příloha: Mapový snímek CEVT III k. ú. Maxov, toky ve správě LČR, s.p., OŘ ZČ bývají vyznačeny zelenou linií, v tomto k. ú. není žádný vodní tok ve správě LČR, s.p., OŘ ZČ

Maxov



1 : 20 000



1 : 20 000